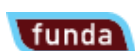




Schout van Kijffhoecklaan 14, 5237 WD 's-Hertogenbosch

Vraagprijs € 670.000,- k.k.



VDH Wonen
Havensingel 5
5211 TX, 'S-HERTOGENBOSCH
Tel: 0736909874
E-mail: info@vdhwonen.nl

Omschrijving

VDH wonen makelaardij presenteert deze royale, energiezuinige en vrijstaand geschakelde woning. Dit riante en bovengemiddeld goed onderhouden gezinshuis beschikt o.a. over een ruime uitgebouwde living, moderne keuken en sanitair, 6 slaapkamers en een heerlijke achtertuin met overkapping. Al met al dus een zéér aantrekkelijk woonhuis van alle gemakken voorzien.

Schout van Kijffhoecklaan is een rustig en goed gelegen woonstraat in het populaire en kindvriendelijke wijkgedeelte "De Schoutenbuurt" en is onderdeel van De Maaspoort. Deze woonwijk staat bekend om zijn fraaie architectuur en moderne uitstraling. Het betreft hier een ideale combinatie van de rust van het buitengebied en de gemakken van de stad. Er is een ruim aanbod van scholen in de directe omgeving. De Maas, de Maasboulevard en de gezellige Empelsedijk, waar u terecht kunt voor een heerlijke wandeling, liggen op steenworp afstand. De bereikbaarheid van de woning is ook uitstekend, de snelwegen A2 en A59 zijn snel en gemakkelijk te bereiken. Er zijn hiernaast meerdere busverbindingen naar het centrum van 's-Hertogenbosch wat op circa 10 autominuten is gelegen. Kortom, heerlijk wonen op een prachtige locatie!

Bijzonderheden:

- Eigen oprit naar garage en mogelijkheid tot het overnemen van de beschikbare laadpaal.
- Ruime hal met toilet, volledig vernieuwde meterkast met aparte groepen voor laadpaal en de zonnepanelen.
- Inpandige in spouw uitgevoerde garage met elektrische garagedeur en vloerverwarming.
- Riant uitgebouwde en speelse living met tegelvloer voorzien van vloerverwarming, dubbele openslaande tuindeuren en een airco-systeem.
- Open en moderne keuken met de beschikking over diverse inbouwapparatuur waaronder een 5 zones inductie kookplaat, afzuigkap, vaatwasser, koelkast, vriezer, heteluchtoven en magnetron.
- Ruime achtertuin met gezellige overkapping en een houten tuinberging.
- Eerste verdieping met lichte overloop en drie goede slaapkamers uitgerust met elektrisch bedienbare rolluiken en kunststof kozijnen
- Goed onderhouden badkamer met inloopdouche, hoekbad uitgerust met whirlpool functie en dubbele wastafel. Via de overloop is een separaat toilet te bereiken.
- Tweede verdieping met vierde slaapkamer aan de achterzijde welke in contact staat met een 5e (slaap)kamer welke ook uitstekend te gebruiken is als werkkamer of walk-in closet.
- Zesde slaapkamer voorzien van airco-systeem en een balkon met weids uitzicht over de wijk.
- Praktische wasruimte met alle benodigde aansluitingen, opstelling CV ketel en omvormers t.b.v. zonnepanelen.
- Op het platte dak van deze woning liggen 18 zonnepanelen, welke voldoende opwekken om de woning van elektriciteit te voorzien.
- Energielabel A.

Ook zo enthousiast geworden van deze woning? Neem voor méér informatie en/of het plannen van een bezichtiging contact op met ons kantoor!

Deze informatie is door ons met de nodige zorgvuldigheid samengesteld. Onzerzijds wordt echter geen enkele aansprakelijkheid aanvaard voor enige onvolledigheid, onjuistheid of anderszins, dan wel de gevolgen daarvan. Alle opgegeven maten en oppervlakten zijn indicatief.

Kenmerken

Vraagprijs	€ 670.000,00
Soort	Woonhuis
Type woning	Vrijstaand geschakelde woning
Energieklasse	A
Aantal kamers	7 kamers waarvan 6 slaapkamer(s)
Inhoud woning	642 m ³
Perceel oppervlakte	259 m ²
Gebruiksoppervlakte woonfunctie	181 m ²
Soort woning	Eengezinswoning
Bouwjaar	2000
Ligging	In woonwijk
Tuin	Achtertuint, 120 m ²
Garage	Inpandig
Verwarming	C.V.-Ketel, Vloerverwarming gedeeltelijk
Isolatie	Dakisolatie, Muurisolatie, Vloerisolatie, Dubbel glas

Locatie

Schout van Kijffhoecklaan 14
5237 WD 'S-HERTOGENBOSCH



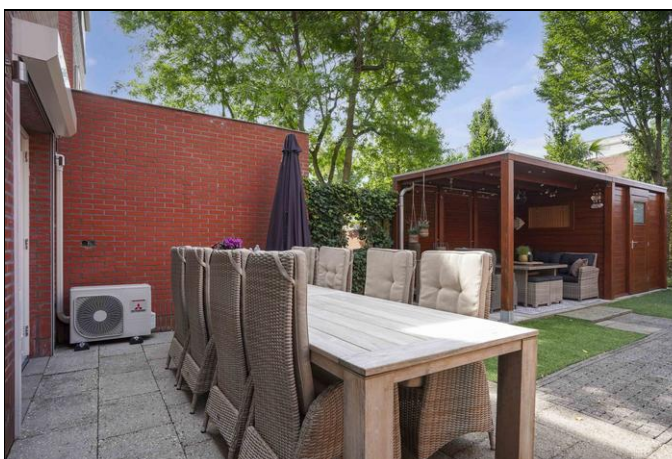
Foto's



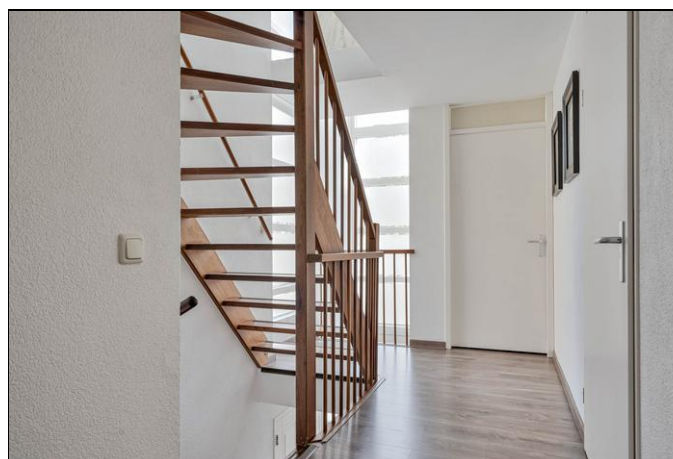
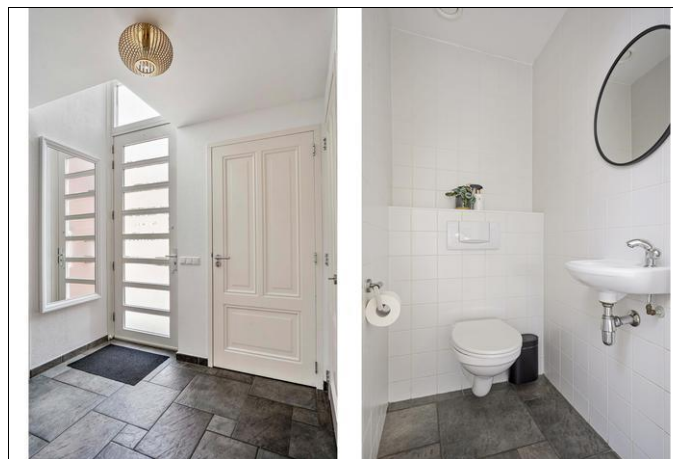
Foto's



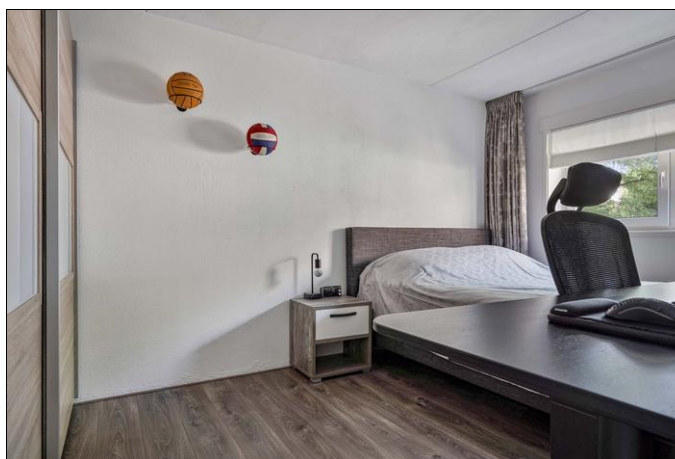
Foto's



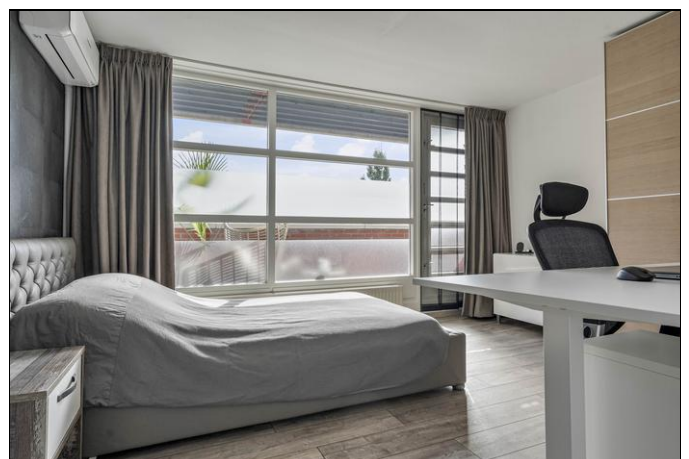
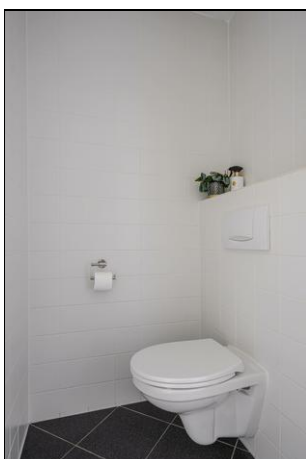
Foto's



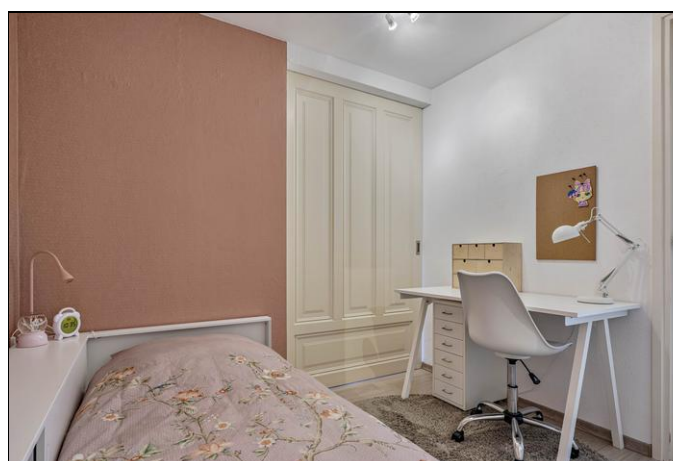
Foto's



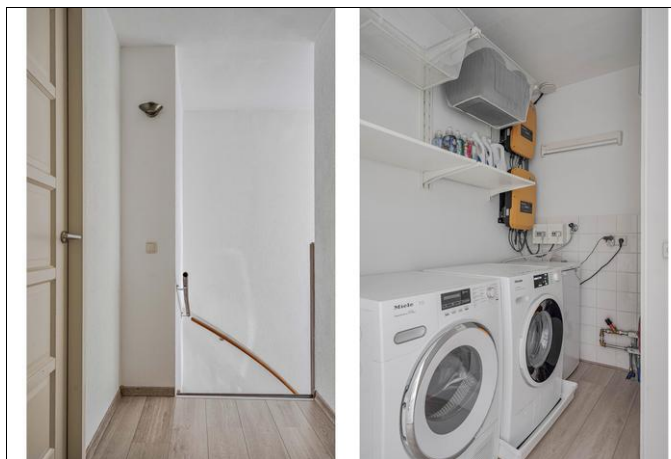
Foto's



Foto's



Foto's



Foto's



