



## Maastrichtseweg 60, 5215 AD 's-Hertogenbosch

Vraagprijs € 325.000,- k.k.

## Omschrijving

**Maastrichtseweg 60, 5215 AD 's-Hertogenbosch**

VDH Wonen Makelaardij presenteert deze ruime en prachtig gelegen benedenwoning (type maisonette) op een hoek aan de Zuid-Willemsvaart. Deze woning beschikt over twee royale slaapkamers, een ruime woonkamer, een achtertuin, een berging en een achterom.

**Ideale Locatie voor Stadsliefhebbers** Gelegen aan de rand van het centrum, direct aan de Zuid-Willemsvaart en dichtbij het Zuiderpark en Het Bossche Broek, biedt deze woning een uitstekende ligging. Daarnaast is er vrijwel direct een parkeervergunning beschikbaar voor slechts een klein bedrag per jaar.

### **Wat Maakt Deze Woning Uniek?**

- Ruime benedenwoning met eigen entree op de hoek met achtertuin: Geniet van je eigen buitenruimte midden in de stad.
- Slaapkamers: Twee royale slaapkamers met uitzicht op het water!
- Woonkamer: Ruime woonkamer met openslaande tuindeuren en een halfopen keuken.
- Badkamer: Ruim van opzet en naar eigen wens in te delen en te moderniseren.
- Berging: Grote berging met ruimte voor wasapparatuur en CV-ketel.
- Parkeren voor de deur: Gemakkelijk parkeren met een parkeervergunning.
- Uitzicht: Prachtig uitzicht over de Zuid-Willemsvaart.
- Centraal gelegen: Op loopafstand van de levendige binnenstad van Den Bosch.
- Kozijnen: De woning is volledig voorzien van kunststof kozijnen met isolerend glas.
- Modernisatie: Pas de woning volledig aan naar jouw smaak.
- Nieuwe VvE: Er is momenteel geen actieve VvE. De nieuwe eigenaar dient deze samen met de bovenbuurvrouw op te zetten (contactgegevens bij ons beschikbaar).

**Maak van Deze Woning Jouw Droomhuis!** Ben je op zoek naar een woning op een toplocatie die je volledig naar eigen smaak kunt moderniseren? Dit is jouw kans om een droomwoning te creëren op een unieke plek aan de rand van de stad.

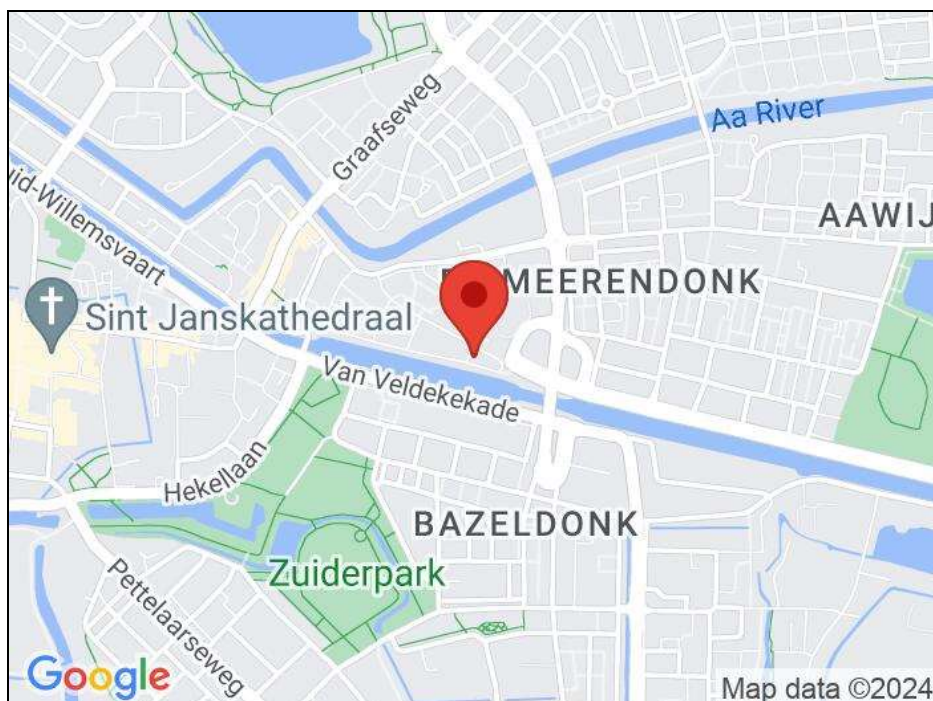
Deze informatie is met zorg samengesteld, maar wij aanvaarden geen aansprakelijkheid voor eventuele onjuistheden. Alle maten en oppervlakten zijn indicatief.

## Kenmerken

Vraagprijs	€ 325.000,00
Soort	Appartement
Open portiek	Nee
Energieklasse	D
Aantal kamers	3 kamers waarvan 2 slaapkamer(s)
Inhoud woning	339 m <sup>3</sup>
Gebruiksoppervlakte woonfunctie	92 m <sup>2</sup>
Soort appartement	Benedenwoning
Bouwperiode	1906-1930
Ligging	Aan water, in woonwijk, vrij uitzicht, aan vaarwater
Tuin	Achtertuint 22 m <sup>2</sup>
Garage	Geen garage
Verwarming	C.V.-Ketel
Isolatie	Dubbel glas

## Locatie

Maastrichtseweg 60  
5215 AD 'S-HERTOGENBOSCH



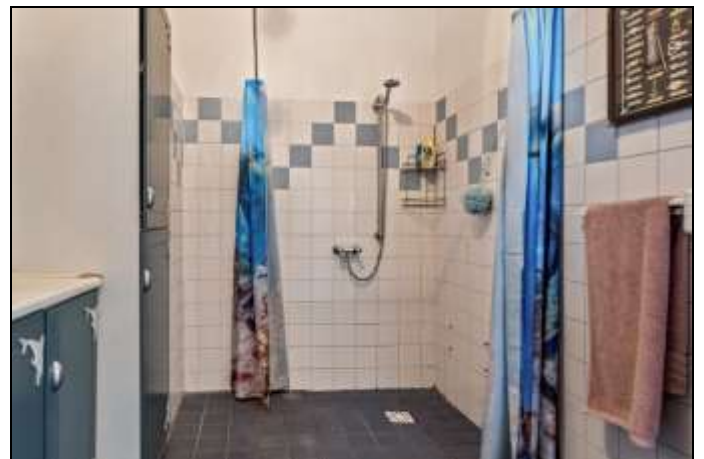
## Foto's



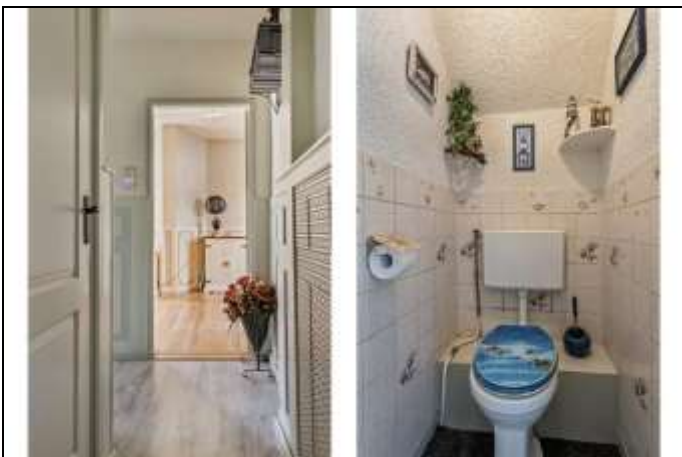
## Foto's



## Foto's



### Foto's



## Foto's







