



Eerste Reitse Dreef 42, 5233 JM 's-Hertogenbosch

Vraagprijs € 359.000,- k.k.



VDH Wonen
Maaslandstraat 21 A
5211 VE, 'S-HERTOGENBOSCH
Tel: 0736909874
E-mail: info@vdhwonen.nl

Omschrijving

Eerste Reitse Dreef 42, 5233 JM 's-Hertogenbosch

VDH wonen makelaardij presenteert u deze goed onderhouden, gemoderniseerde en opvallend leuke tussenwoning. Dit woonhuis beschikt o.a. over een gezellige en lichte living, open keuken, modern sanitair, 3 zeer ruime slaapkamers en een heerlijke zonnige en vrij gelegen achtertuin.

Deze woning ligt aan de rand van wijk 'De Reit'. Er zijn volop speelgelegenheden en een dierenparkje voor kinderen aanwezig. Ook Kindcentrum 'de Haren' is op loopafstand. Deze wijk is rustig, ruim opgezet en centraal gelegen. Het gezellige centrum van 's-Hertogenbosch is snel en gemakkelijk te bereiken en tegelijkertijd is er een goede aansluiting naar de snelwegen A2 en A59. Voor de dagelijkse boodschappen kan men zowel terecht bij winkelcentrum Rompertpassage als bij winkelcentrum Maaspoort. Op loopafstand is er aan het Ploossche hof een supermarkt, een cafetaria en een kapper aanwezig en kun je wandelen rondom de Ploossche Plas. Het woonhuis heeft daarnaast een gunstige ligging ten opzichte van scholen en sportfaciliteiten. De woning is gesitueerd in een ruim opgezette woonstraat met voldoende parkeergelegenheid en zowel aan de voor- als achterzijde vrij zicht. Kortom, een heerlijke plek om te wonen!

Bijzonderheden:

- zeer aangenaam gelegen woonhuis met een vrij voor en achteruitzicht;
- lichte woonkamer met keuken (apparatuur 2022) aan voorzijde die voorzien is van een koelkast, vrieskast, combimagnetron, vaatwasmachine, 4-pits inductiekookplaat, afzuigkap en riante boerenspoelbak met mengkraan;
- ruim bemeten zonnige en veel privacy biedende achtertuin met stenen berging (nieuw dak) en achterom;
- fraai betegelde toiletruimte (2021) met zwevend toiletblok en fonteintje;
- de woning bezit op dit moment 3 zeer ruime slaapkamers, waarbij een 4e slaapkamer realiseerbaar is op de tweede verdieping;
- zeer ruime en mooi betegelde badkamer (2021) met inloopdouche, 2e toilet en badmeubel met wastafel;
- in 2020 is de woning compleet voorzien van HR beglazing;
- de begane grondvloer is ook nog na geïsoleerd;
- in 2021 is de woning aan de buitenzijde opnieuw geschilderd door een erkend schildersbedrijf;
- Remeha CV-ketel uit 2011.

Ook zo enthousiast geworden van deze leuke woning?! Neem voor méér informatie en/of het plannen van een bezichtiging contact op met ons kantoor!

Deze informatie is door ons met de nodige zorgvuldigheid samengesteld. Onzerzijds wordt echter geen enkele aansprakelijkheid aanvaard voor enige onvolledigheid, onjuistheid of anderszins, dan wel de gevolgen daarvan. Alle opgegeven maten en oppervlakten zijn indicatief.

Kenmerken

Vraagprijs	€ 359.000,00
Soort	Woonhuis
Type woning	Tussenwoning
Aantal kamers	5 kamers waarvan 3 slaapkamer(s)
Inhoud woning	371 m ³
Perceel oppervlakte	137 m ²
Gebruiksoppervlakte woonfunctie	103 m ²
Soort woning	Eengezinswoning
Bouwjaar	1979
Ligging	In woonwijk
Tuin	Achtertuint, voortuin 68 m ²
Garage	Geen garage
Verwarming	C.V.-Ketel
Isolatie	Vloerisolatie, Dubbel glas

Locatie

Eerste Reitse Dreef 42
5233 JM 'S-HERTOGENBOSCH



Foto's



Foto's



Foto's



Foto's

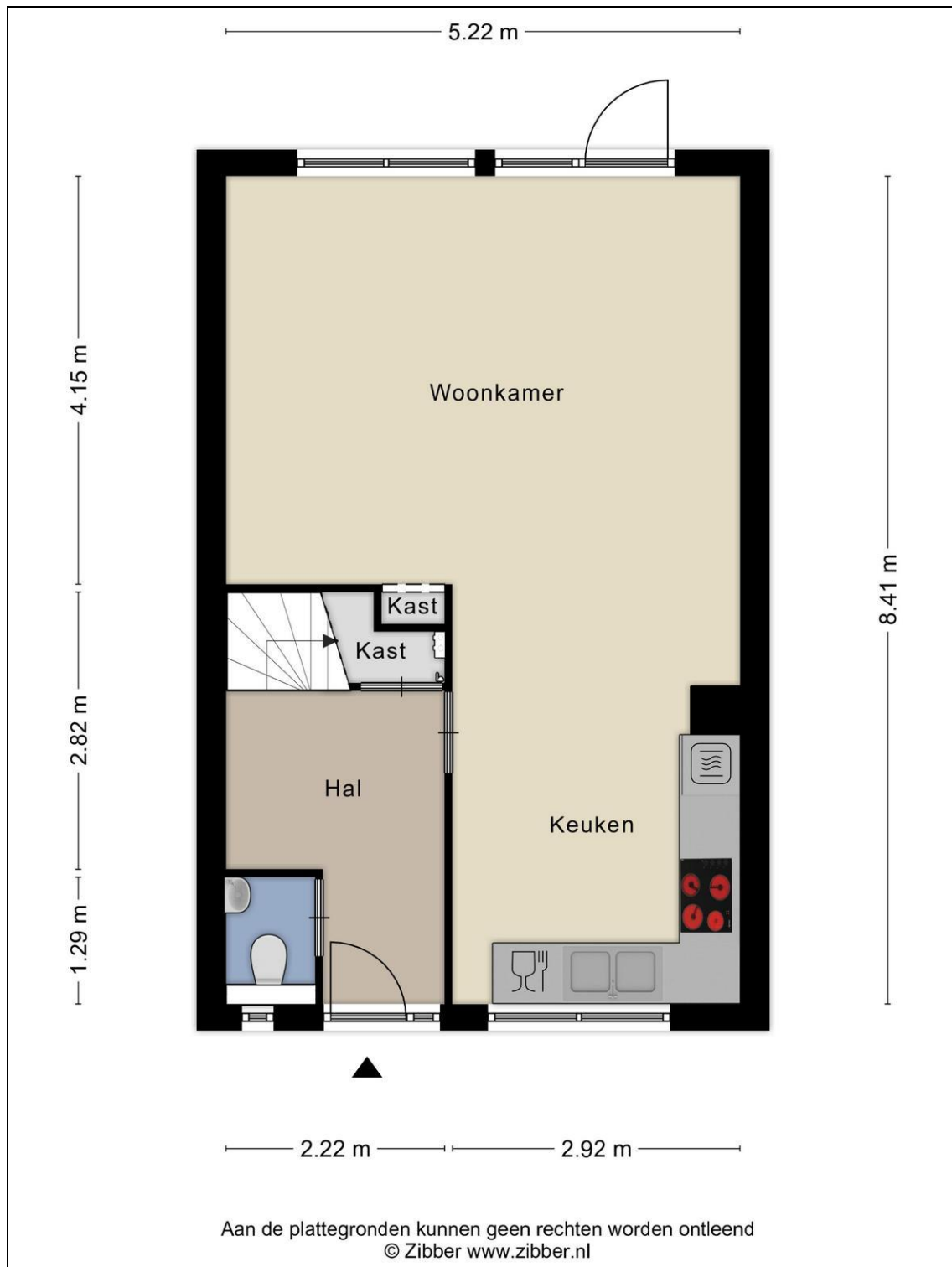


Foto's

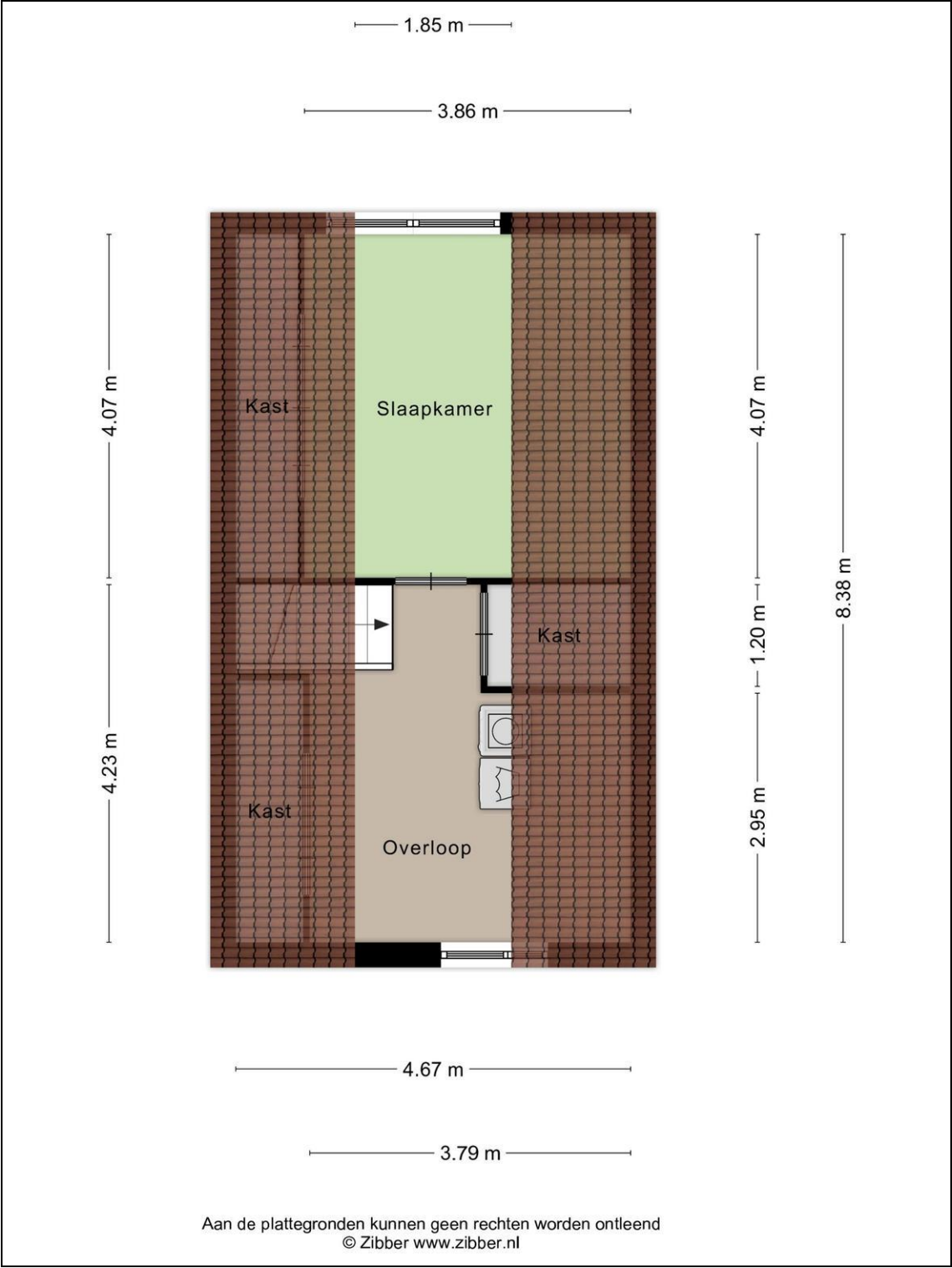


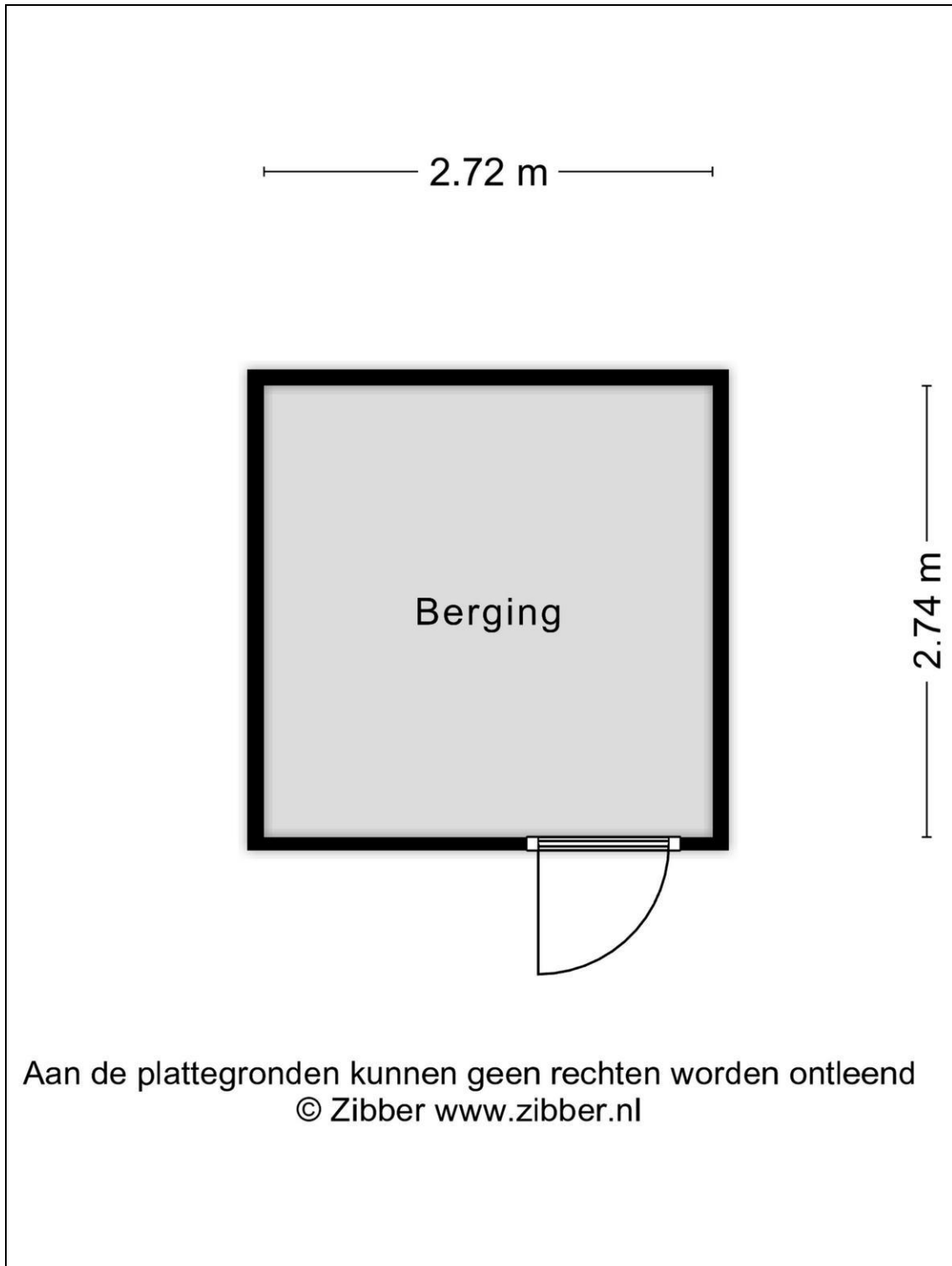
Foto's











Aan de plattegronden kunnen geen rechten worden ontleend
© Zibber www.zibber.nl

