



Zuiderparkweg 85, 5216 HA 's-Hertogenbosch

Vraagprijs € 399.000,- k.k.

Omschrijving

Zuiderparkweg 85, 5216 HA 's-Hertogenbosch

VDH wonen makelaardij presenteert u dit ruime en goed onderhouden 3-kamer appartement gelegen op de 1e verdieping van een geliefd appartementencomplex in de gewilde wijk 'Zuid' aan de alom bekende Zuiderparkweg. Het complex is centraal gelegen tussen het Zuiderpark en natuurgebied 't Bossche Broek en op loopafstand van de binnenstad van 's-Hertogenbosch. U heeft hier o.a. de beschikking over een royale woonkamer met levendig uitzicht, een rustig gelegen balkon en een eigen parkeerplaats onder de carport op het afgesloten binnenterrein.

De ligging van het appartement is uniek te noemen. Ideaal gesitueerd met direct nabij een kleinschalig winkelcentrum voor de dagelijkse boodschappen en tevens op loop-/fietsafstand van het centrum van onze historische binnenstad met haar diversiteit aan winkels, culturele voorzieningen en uiteraard culinaire faciliteiten. Anderzijds zijn rust en natuur eveneens in de onmiddellijke nabijheid; zowel het Zuiderpark als 't Bossche Broek zijn op loopafstand en hier kunt u heerlijk genieten van de natuur. Vele mogelijkheden dus voor een optimaal woonklimaat. De snelwegen A2 en A59 zijn gemakkelijk bereikbaar en ook openbaar vervoer is op loopafstand. Kortom, een heerlijke plek om te wonen!

Bijzonderheden:

- Centrale entree voorzien van videofoon-installatie en brievenbussen met ruime hal naar de liften en het trappenhuis.
- Ruime ontvangsthuis in het appartement met moderne meterkast.
- Royale woonkamer, met glasdeuren naar de hal, is ruim opgezet en er komt veel daglicht binnen.
- De keuken is uitgerust met diverse inbouwapparatuur waaronder een 4-pits gasfornuis, afzuigkap en oven.
- Bijkeuken met aansluitingen t.b.v. wasapparatuur, opstelling CV ketel en unit van de mechanische ventilatie.
- 2 ruime slaapkamers gelegen aan de rustige achterzijde van het appartementencomplex met toegang tot balkon/loggia.
- Betegelde en ruime badkamer met twee wastafels, ligbad, douche en toilet.
- Een separate toiletruimte is via de hal te bereiken.
- Eigen en praktische afsluitbare berging direct naast de eigen voordeur op de 1e verdieping.
- Overdekte privé parkeerplaats op afgesloten binnenterrein.
- Algemene en afsluitbare fietsenberging.
- Actieve en gezonde VvE met een bijdrage van €292,64 per maand.

Het betreft hier een ruim appartement op een geliefde en gewilde locatie. Voor méér informatie en/of het plannen van een bezichtiging kunt u contact opnemen met ons kantoor.

Deze informatie is door ons met de nodige zorgvuldigheid samengesteld. Onzerzijds wordt echter geen enkele aansprakelijkheid aanvaard voor enige onvolledigheid, onjuistheid of anderszins, dan wel de gevolgen daarvan. Alle opgegeven maten en oppervlakten zijn indicatief.

Kenmerken

Vraagprijs	€ 399.000,00
Soort	Appartement
Open portiek	Nee
Energieklasse	C
Aantal kamers	3 kamers waarvan 2 slaapkamer(s)
Inhoud woning	335 m ³
Gebruiksoppervlakte woonfunctie	106 m ²
Soort appartement	Portiekflat
Bouwjaar	1995
Ligging	In woonwijk
Tuin	Geen tuin
Garage	Geen garage
Verwarming	C.V.-Ketel
Isolatie	Dakisolatie, Muurisolatie, Dubbel glas

Locatie

Zuiderparkweg 85
5216 HA 'S-HERTOGENBOSCH



Foto's



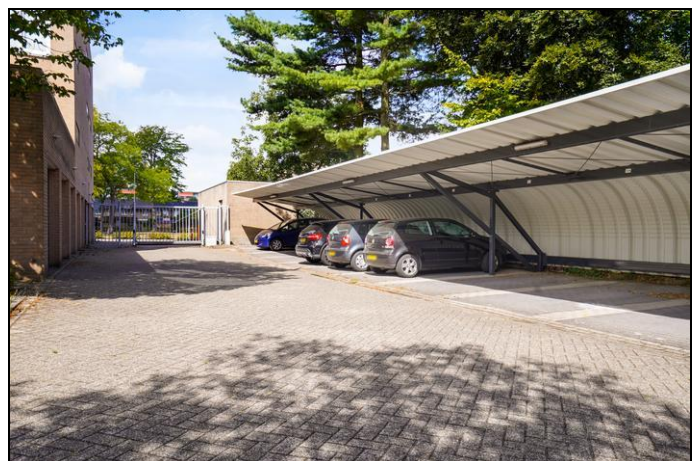
Foto's



Foto's



Foto's



Foto's





