

Jan Schofferlaan 12 A, 5212 RE 's-Hertogenbosch

Vraagprijs € 550.000,- k.k.



VDH Wonen
Maaslandstraat 21 A
5211 VE, 'S-HERTOGENBOSCH
Tel: 0736909874
E-mail: info@vdhwonen.nl

Jan Schöfflerlaan 12 A, 5212 RE 's-Hertogenbosch

Heeft u altijd al de droom gehad om uw eigen woning te creëren in een karakteristiek pand en ook nog op een geweldige locatie? VDH wonen makelaardij biedt u deze mogelijkheid!

Aan de Jan Schöfflerlaan, aan de rand van de binnenstad, staat een indrukwekkend en in het oog springend pand waar twee stadswoningen verder kunnen worden gerealiseerd.

Dit vooroorlogse oude schoolgebouw van de St. Antoniuschool L.O. dateert uit 1928 en is in het verleden gemoderniseerd en verbouwd tot een smaakvol kantoor met behoud van oude en authentieke elementen.

LOCATIE

De woning is zéér gunstig gelegen in de gewilde en geliefde wijk De Muntel, een fraaie woonomgeving met een diversiteit aan karakteristieke woningen. Om de hoek liggen enerzijds stadspark 'Het Prins Hendrik' met 'De IJzeren Vrouw', anderzijds de Van Noremborghstraat met winkels waaronder een supermarkt maar ook voldoende parkeergelegenheid in de directe omgeving. De gezellige Bossche binnenstad bereik je binnen enkele minuten lopen! Dichtbij uitvalswegen, het Centraal Station en station-Oost zijn eveneens goed bereikbaar. Oftewel heerlijk stads wonen op een absolute top locatie!

U kunt naar uw eigen inzichten de woning indelen en u bent geheel vrij om naar eigen wens en smaak de woning af te laten werken met de partijen die uw voorkeur hebben. Kortom, uw eigen droom-project!

LET OP: U koopt het pand in de huidige situatie en bepaalt zelf uw verbouwingsplannen en bijbehorende kosten. Momenteel zijn de Jan Schöfflerlaan 12 en 12-A nog één geheel.

Bijzonderheden:

- Twee woonlagen tot uw beschikking.
- Een privé (overdekte) parkeerplaats met daarbij een eigen berging op afsluitbaar binnenterrein.
- Door de gemeente is een vergunning afgegeven voor het realiseren van een balkon van 15 m2.
- Notarieel is het pand reeds gesplitst. (splitsingsakte is bij interesse in te zien)
- Woning beschikt over eigen meterkast en CV installatie.
- Goede isolatievoorzieningen waaronder hardhouten kozijnen met dubbele beglazing.
- Deze woning is ook in combinatie met Jan Schöfflerlaan 12 aan te kopen.
- Het gehele pand verkeerd in een goede staat en heeft een actieve VvE.

Bent u ook zo enthousiast geworden?! Neem voor méér informatie en/of het plannen van een bezichtiging contact op met ons kantoor!

Deze informatie is door ons met de nodige zorgvuldigheid samengesteld. Onzerzijds wordt echter geen enkele aansprakelijkheid aanvaard voor enige onvolledigheid, onjuistheid of anderszins, dan wel de gevolgen daarvan. Alle opgegeven maten en oppervlakten zijn indicatief.

Kenmerken

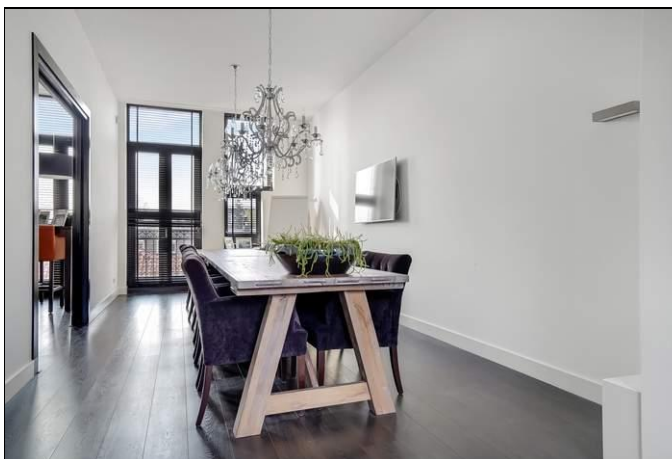
Vraagprijs	€ 550.000,00
Soort	Appartement
Open portiek	Nee
Aantal kamers	3 kamers waarvan 2 slaapkamer(s)
Inhoud woning	380 m ³
Gebruiksoppervlakte woonfunctie	119 m ²
Soort appartement	Dubbel Benedenhuis
Bouwjaar	1928
Ligging	In centrum
Tuin	Geen tuin
Garage	Parkeerplaats, Geen garage
Verwarming	C.V.-Ketel
Isolatie	Dakisolatie, Muurisolatie, Vloerisolatie, Dubbel glas

Locatie

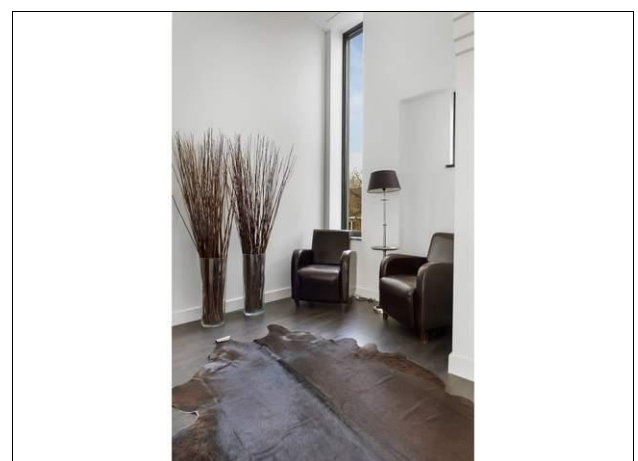
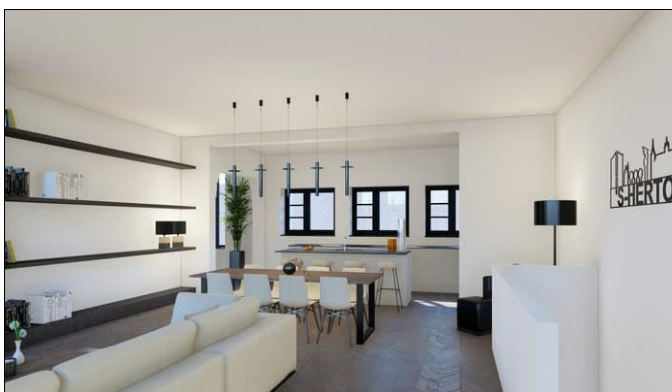
Jan Schofferlaan 12 A
5212 RE 'S-HERTOGENBOSCH



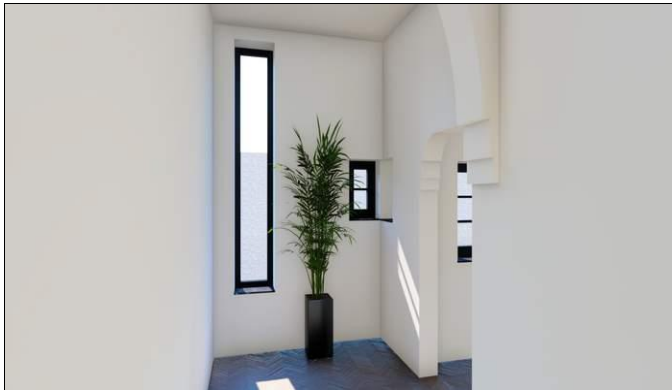
Foto's



Foto's



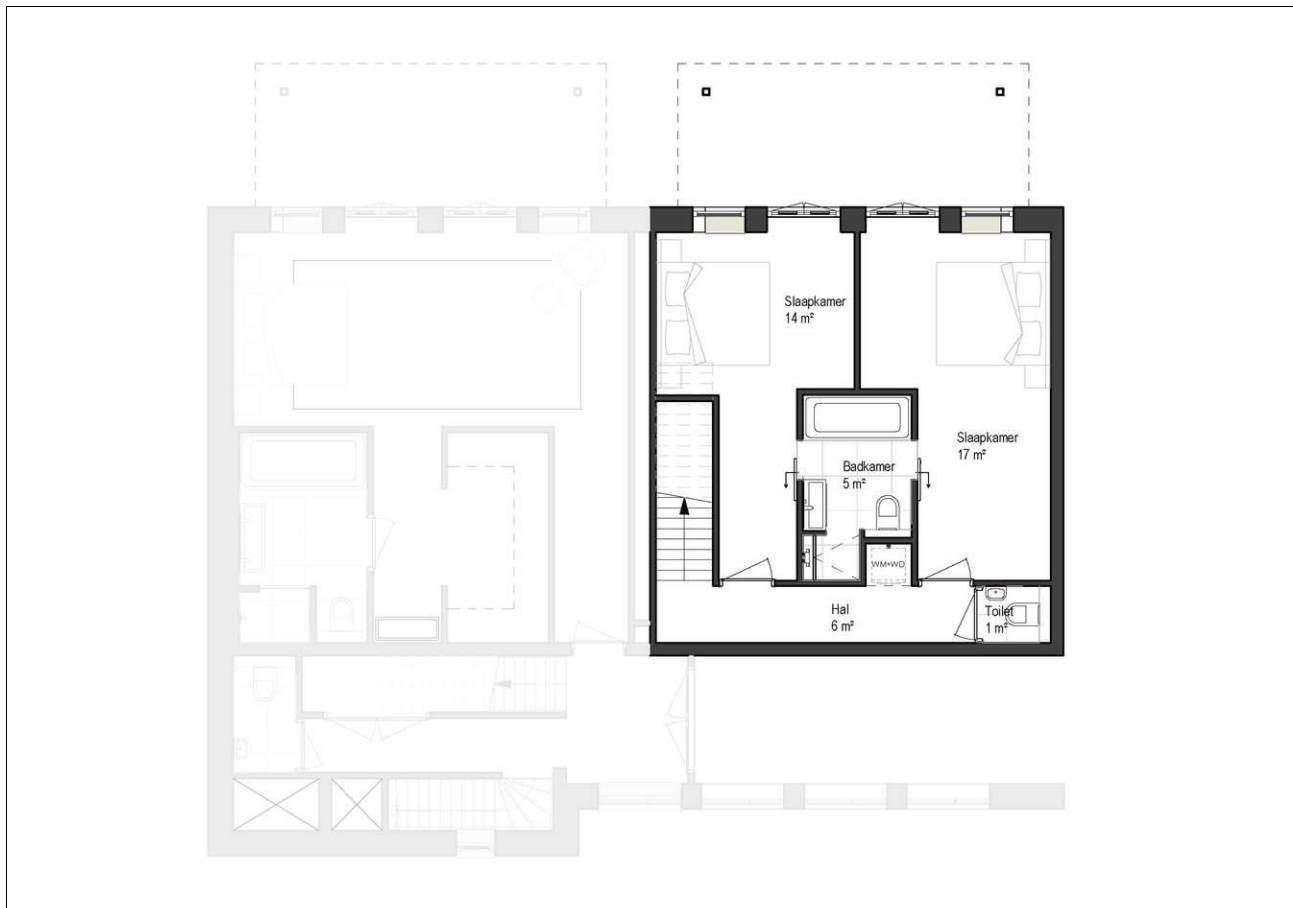
Foto's



Foto's



Begane grond



Eerste verdieping

