



## **Parcivalring 495, 5221 LL 's-Hertogenbosch**

**Vraagprijs € 625.000,- k.k.**

**VDH Wonen  
Havensingel 5  
5211 TX, 'S-HERTOGENBOSCH  
Tel: 0736909874  
E-mail: [info@vdhwonen.nl](mailto:info@vdhwonen.nl)  
[www.vdhwonen.nl](http://www.vdhwonen.nl)**

## Omschrijving

VDH wonen makelaardij presenteert u deze opvallend ruime kasteelwoning met een woonoppervlakte van maar liefst 187 m<sup>2</sup>! Dit royale woonhuis ligt op een prachtige locatie aan de rand van Slot Haverleij en beschikt o.a. over 5 ruime slaapkamers, luxe keuken, twee buitenvertrekken gelegen op het zuiden en berging aan voorzijde van de woning. De woning geniet van veel natuurlijk daglicht en heeft een prachtig weids uitzicht over het uitgestrekte groene landschap. Kortom, een heerlijke plek om te wonen!

Het landgoed de Haverleij ligt op 9 autominuten van de gezellige Bossche binnenstad. Door de ligging nabij de A59 bent u ook in enkele minuten op uitvalswegen, zoals de A2 en de A50. In de directe omgeving is een supermarkt, een winkelcentrum en scholen.

De Haverleij bestaat uit een uitgestrekt landschap met weiden, bossen, tuinen afgewisseld door vennen en rietmoerassen. Te midden hiervan ligt de 18 holes golfbaan. In dit groene landschap liggen diverse woonkastelen en een eigentijds vestigingsstadje Slot Haverleij, waar deze woning onderdeel van is. In het slot is een kinderopvang en een basisschool. Het betreft hier wonen in een groene omgeving met alle voorzieningen en het bourgondisch centrum in de nabijheid. Kortom, een heerlijke plek om te wonen!

### Bijzonderheden:

- Speelse en opvallende lichte en ruime woonkamer met prachtig vrij uitzicht en toegang naar terras van circa 11 m<sup>2</sup>.
- Riante en open keuken met een bar en diverse inbouwapparatuur waaronder een Bora inductieplaat, vaatwasser, twee ovens en grote koel/vriescombinatie.
- 5 zeer ruime slaapkamers verdeeld over de eerste en tweede verdieping waarvan er één slaapkamer beschikt over een walk-in closet.
- De badkamer beschikt over een hoekbad, inloopdouche douche, wastafel en toilet.
- Via de ruime overloop op de tweede verdieping is er een zonnig dakterras van circa 14 m<sup>2</sup> te bereiken. Vanaf hier is er een werkelijk prachtig uitzicht over de groene landerijen.
- Separate wasruimte gelegen op de tweede verdieping.
- dit woonhuis is uitgerust met 17 zonnepanelen en zowel op de begane grond als op de eerste verdieping een aircosysteem.
- Aan de voorzijde van de woning was aanvankelijk een garage gesitueerd. Deze is omgebouwd tot berging en in het overige gedeelte is de keuken geplaatst.

Ben jij ook zo enthousiast geworden van deze 100% instapklare, royale en uniek gelegen Kasteel woning? Neem dan contact op met ons kantoor voor het plannen van een bezichtiging!

*Deze informatie is door ons met de nodige zorgvuldigheid samengesteld. Onzerzijds wordt echter geen enkele aansprakelijkheid aanvaard voor enige onvolledigheid, onjuistheid of anderszins, dan wel de gevolgen daarvan. Alle opgegeven maten en oppervlakten zijn indicatief.*

## Kenmerken

Vraagprijs	€ 625.000,00
Soort	Woonhuis
Type woning	Geschakelde woning
Aantal kamers	6 kamers waarvan 5 slaapkamer(s)
Inhoud woning	678 m <sup>3</sup>
Perceel oppervlakte	105 m <sup>2</sup>
Gebruiksoppervlakte woonfunctie	187 m <sup>2</sup>
Soort woning	Eengezinswoning
Bouwjaar	2004
Ligging	Vrij uitzicht
Tuin	Patio/atrium
Hoofdtuin	Patio/atrium 11 m <sup>2</sup>
Garage	Geen garage
Energie label	A+
Verwarming	C.V.-Ketel
Isolatie	Volledig geïsoleerd
Voorzieningen	Mechanische ventilatie, Zonnepanelen
C.V.-ketel	Nefit HR (Gas gestookt combiketel uit 2014, eigendom)
Warmwater	C.V.-Ketel

## Locatie

Parcivalring 495  
5221 LL 'S-HERTOGENBOSCH



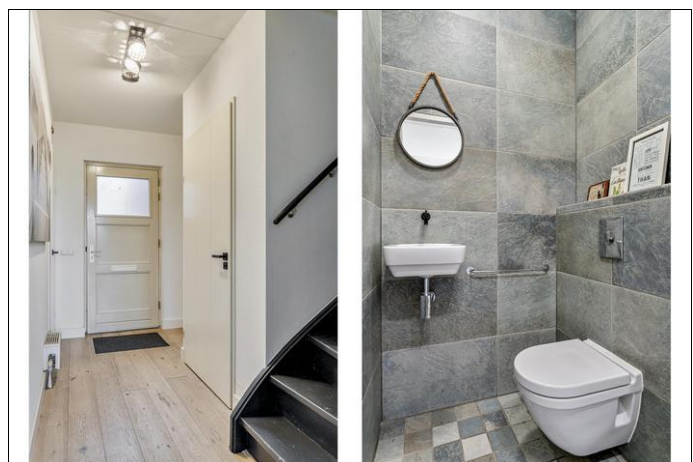
## Foto's



## Foto's



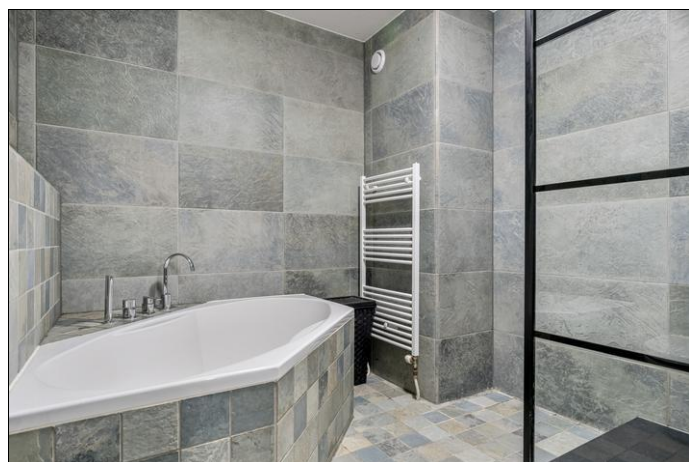
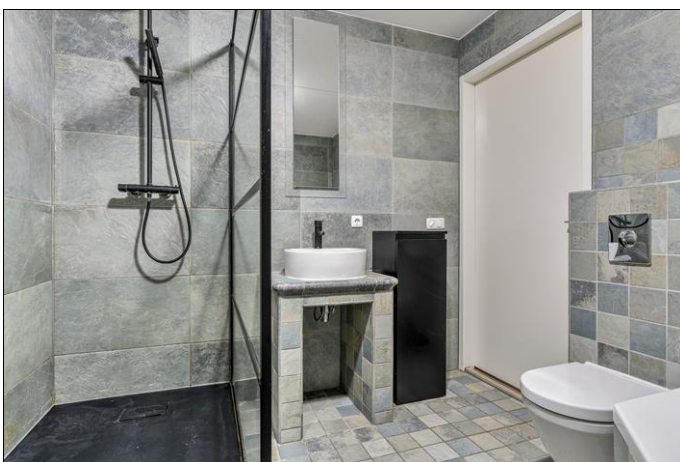
## Foto's



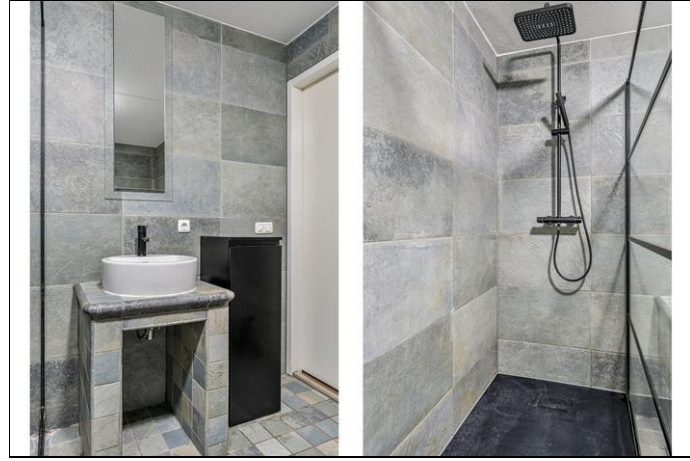
## Foto's



## Foto's



## Foto's



## Foto's



## Foto's



## Foto's



# Plattegrond



# Plattegrond



# Plattegrond

